

Pratiques de l'Efficacité énergétique (EE)

—

Présentation du contexte national de l'efficacité énergétique au Sénégal

Mame Coumba NDIAYE – Directrice Planification et Etudes- AEME

**Efficacité énergétique
dans les villes d'Afrique subsaharienne
SE4All et la Convention des maires en Afrique
Atelier –Dakar, 19-20 octobre 2015**

UNE PRATIQUE EVOLUTIVE



Dépendance
énergétique

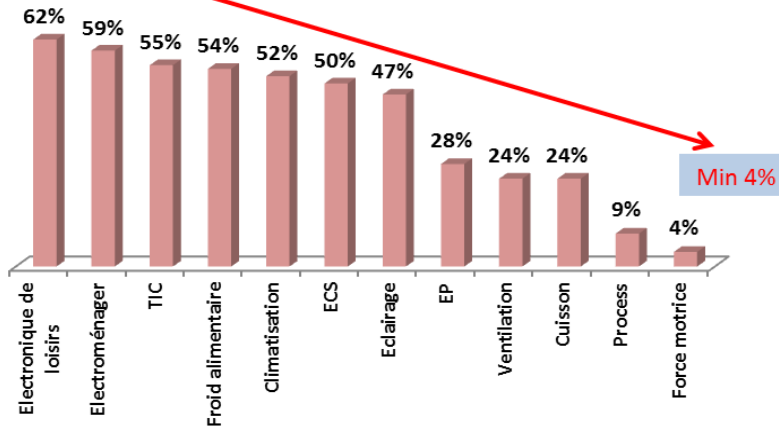
Environ
nement

Crise
électricité

- RENES développé à partir de 1980;
- **SEMA réalisée en 1983;**
- Programme EE dans l'industrie, 1986;
- **ENERBAT, développé entre 1993 et 2004;**
- Programme de diffusion des LBC (1999).

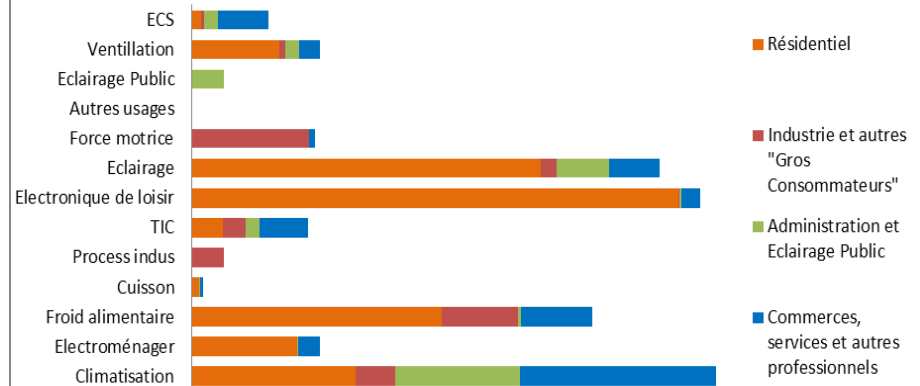
RECENTES ORIENTATIONS: BASES

Max 62%



Min 4%

Situer les enjeux



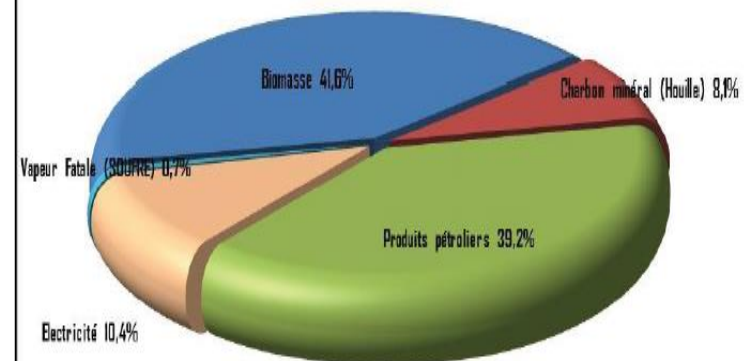
DIAGNOSTIC

**ACTIONS
DÉJÀ MISES
EN OEUVRE**

BILAN ENERGETIQUE

2013

Total: 2564 ktep



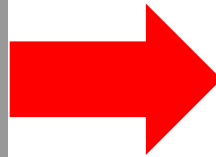
STRATEGIE EE

LPDSE 2012 / PSE

EE : - 40% d'ici à 2020
ER: 20% de mix à 2017

Axe résolution électricité

- avoir un prix de l'électricité parmi les plus bas de la sous-région (~60 à 80 FCFA/kWh) pour un soutien à la compétitivité économique ;
- diminuer de moitié la facture d'électricité des ménages ;
- supprimer les coupures et les pertes associées d'ici 2017.

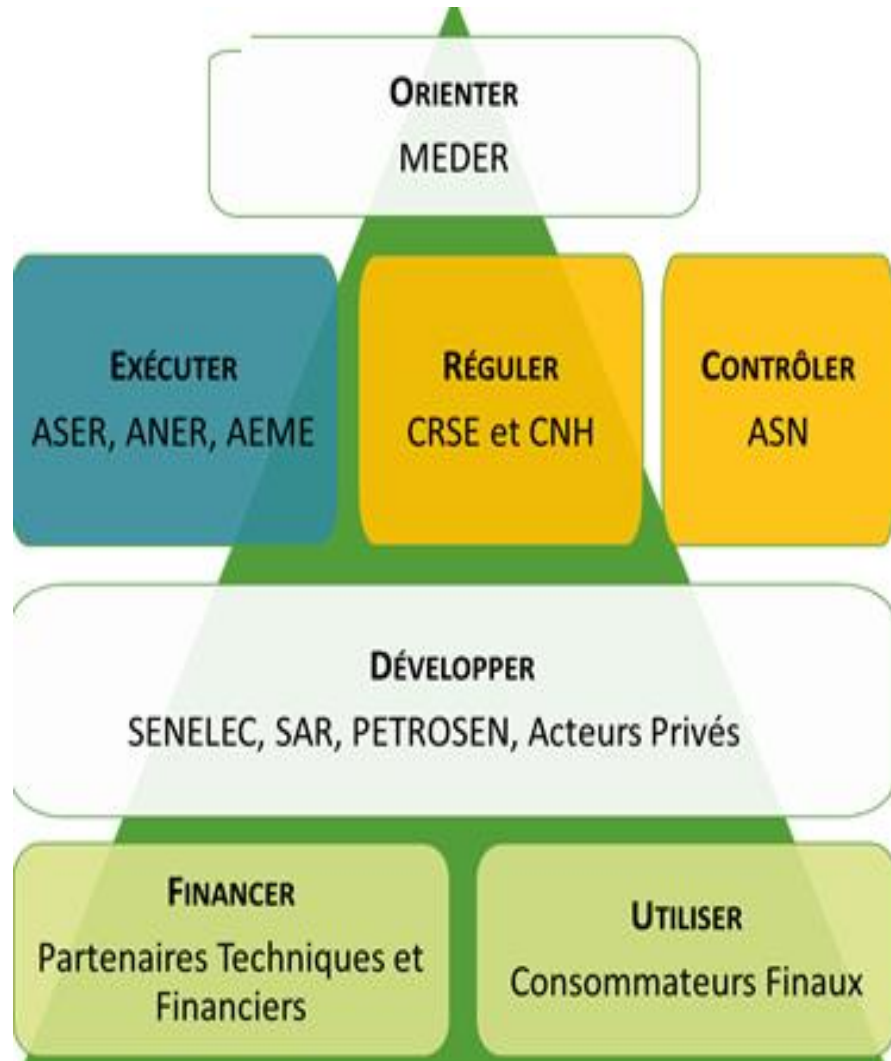


Ligne 287-relande électricité

Meilleure maîtrise de la demande à travers des projets tels que :

- Communication
- Eclairage efficace
- Tarification incitative
- Effacements de clients.

ACTEURS MAJEURS



**AUTRES
INSTITUTIONS**

UNIVERSITES

COLLECTIVITES

**AUTRES
ACTEURS**

**PRINCIPAUX
INVESTISSEURS**

POLITIQUES MAJEURES ET REALISATIONS

RESIDENTIELS

INDUSTRIELS

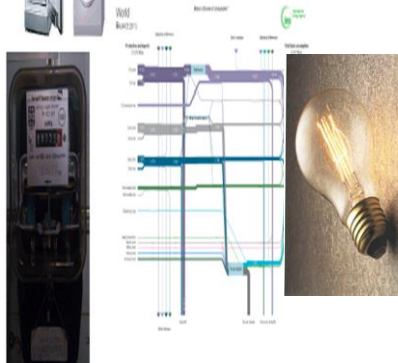
ADMINISTRATIONS

COMMERCE ET SERVICES

TRANSPORT

BATIMENT

OFFRE



DEMANDE

- Eclairage efficace
- Facture publique
- Communication
- Équipements performants
- Combustibles domestiques
- Renforcement de capacités
- Projets pilotes
- Outils techniques
- Rendements
- Comptage
- Mix énergétique
- Réglementation (loi, étiquetage, normes, EE bâtiment)

Efficacité
dans
toutes les
utilisations
de
l'énergie

Etudes/Audits/Tarification

Mécanismes financiers/Certification

MERCI POUR VOTRE ATTENTION

Une bouteille plastique d'un litre et demi d'eau nécessite 30 grammes de pétrole pour sa fabrication et 100 grammes pour l'acheminer vers son utilisateur.

Yves Cochet, *Pétrole apocalypse*, Fayard, 2005

